

Department of History
STSN Govt. Degree College, Kadiri
Anantapuram, Andhra Pradesh

Students Study Projects

Topic: Tourism in Tamil Nadu

Group: III BA

By

K.RUPA

Topic Name :- గ్రీన్ హౌస్ [స్వర్ణ దేవాలయం]

ఈ క్షయ నిరోధక శక్తి, ఫలం
యెదు రాగి తాపదల తి చేసివ. ఇన్ని 8 తరువాత
దాని లై బంగారు రేకులను 9 వారల్లో వేసి శిల్పను
త్రావి దిద్దారు. ఇక అమృతాని విద్రవం. మొదట్లో గ్రీన్
తి తరువాత బంగారు తాదుగుతి అలంకరించుకున్నారు.
అలంకరించారు.

1000 ఎకరాల విస్తీర్ణం కలిగి ఉండి, 1700 కిలోల
బంగారుతి, 400 కిలోల, 6 సంవత్సరాల నిరంతర కృషితి
స్వర్ణ దేవాలయాని రూపొందించారు. గుమారు 600 కిలోల నుండి
800 కిలోల రూపాయలతి ఈ క్షయ నిరోధక బరిగింది.
ఇక క్షయతి డ్రాఫ్ట్ ఫలం బంగారు, వాటిలైన చెక్కె
కిలోకల బంగారు, గిర్రు విమానం, అధుత శతగ్రాం
అని బంగారుతి చేసివ.

ఈ క్షయతి అమృతానికి ప్రతి తి
ప్రత్యేక పూలను, నిర్వహించి అమృతానికి అందుగా
అలంకరించారు. ఈ మృత్యులని దళించిన వారికి
నకు నయం, తిరిక్కును తిష్ట తిరుగుతుంది చెప్పవచ్చు.

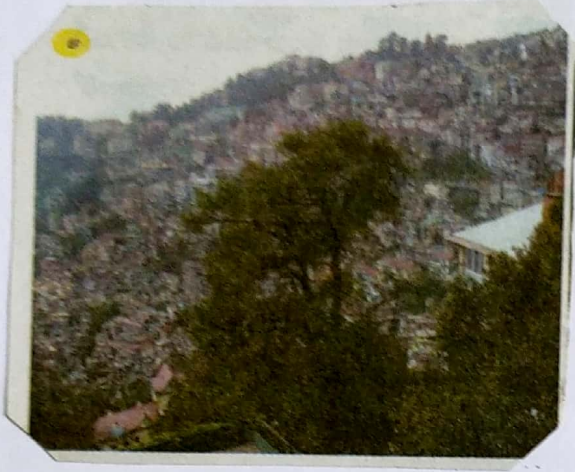
Topic of the Name :- "ooty"

ooty తమిళనాడు లోని విహారయాత్రలలో ప్రముఖమైనది. ఎటుచూసిన ప్రాంతమిది క్రకతి, శివ కౌసల, బలబల వారి బలవంతం ooty నాటం. ఇక్కడ నెలగిరి పర్వతం ఎక్కువగా ఉంటుంది. సుగరి పర్వతం అనేది కిరీటం పర్వతం. ఈ కిరీటం 2676 కి.మీ పొడవు ఉంది.

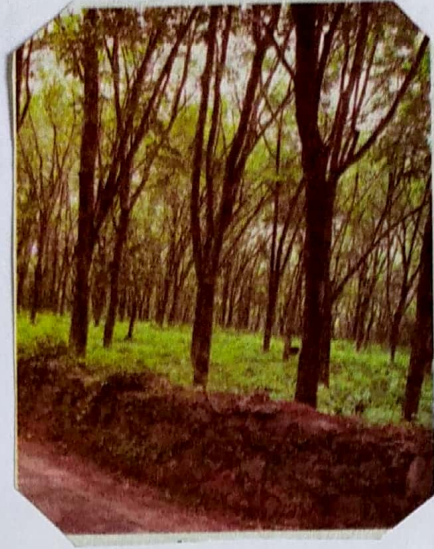
ఇక్కడ ఎక్కువగా మంచు కురిసే ప్రాంతం. ఈ ప్రాంతం లో కార్నెల్ సు ఎక్కువగా పండిస్తారు. బొంబాయి, తేయాకు, మొదలైన వాటిని పండిస్తారు కూడా ఎక్కువగా పండిస్తారు.



యత్య అనేది మంచు కురిసి, ప్రాంతం. అక్కడి వాతావరణం అంతా చల్లగా ఉంటుంది. కాటేలు యెత్త మంచుతో కప్పబడి ఉంటాయి.



కొండల్లో మంచు కప్పబడి ఉంటుంది. దాని మంచు చిగురు నది కూడలతో వ్యవసాయానికి అనుకూలంగా ఉంటుంది. ముఖ్యంగా అక్కడ వర్షాలు విపరీతంగా వస్తాయి. కురుస్తాయి. యత్య లోని ముఖ్య విహారయాత్రగా ఉంది. అందుకే యత్య ని విహారయాత్రగా ప్రకటించారు. యత్య అనేది చాలా ముఖ్యమైనది. తిమ్మిళనాడులోని ముఖ్య విహారయాత్రగా యత్య అనేది చూ-మణి అవుతున్నది.



తమిళనాడు, నెలగిరి పర్వతాలలో ఎత్తైన శిఖర దోడపెట్ట.
ఈ దోడపెట్ట 2676 మీటర్ల పొడవు ఉంది. అత్యంత లో
తక్కువకరమైన కండలు, చెట్లు, నాటి పారుదలల అంతా క్రమ
నియంగా కలిగి ఉంటాయి.

ఈ చెట్లలో మంచు రావటా ఉంటుంది. ఈ ప్రాంతం
చాలా చల్లగా ఉంటుంది. ఇక్కడ వర్షాల ఎక్కువగా కురవడం
వల్ల వోల్టేజీలు బాగా అభివృద్ధి చెందింది.

చెట్లకు కుదుర్చు మంచుకు, చిను చిను శిల్పాలు,
శైవాల అభివృద్ధి చెందాయి.

మౌఖికంగా అత్యంత అనేది మంచి విహారయాత్రగా పేరు పొందింది.

యి అలి చాక్లెట్ ఫ్యాక్టరీ చాలా ముఖ్యమైనది.
 తమిళనాడులోని యి అలి ఏ వస్తువును తినునీల చేసిన
 తోకడ వ్లాష్టిక్ ను use చేయరు. ఎందుకంటే వ్లాష్టిక్ ను
 వాడితే తోకడి ప్రభుత్వం కేసు నమోదు చేస్తుంది.
 అంతే కాకుండా టీ ఫ్యాక్టరీ కూడా ముఖ్యమైనది.
 తోకడా టీ వాడిని తయారు చేస్తారు.



యి అలి తోకడి కు ను తినినీ చాలా బాగా
 ముడిస్తారు. తిను భూమి కూడా వృధా చేయరు. తోకడి
 తయారు చేసిన ఫ్యాక్టరీలని యంత్రాల చాలా పరిశుభ్రంగా
 ఉంచారు. అంతా చూసిన తరువాత తిని ఉచితంగా ఇస్తారు.
 మేము, మా ఫ్రెండ్ గ్రూప్ కి వెళ్ళినప్పుడు బాగా తిని,
 Enjoy చేశాము.

తిని, తినిత తిని తోకడి ఎక్కడగా ముడిస్తారు.
 అవి చాలా అభివృద్ధి చెందాయి.

Topic :- తిరువన్నామలై :-

తిరువన్నామలై తమిళనాడులో ఉంది. ఈ బ్రాహ్మణులు తమిళనాడులో ఉన్నారు, తమిళనాడులో ఉన్నారు. ఈ బ్రాహ్మణులు నామ సంవత్సరం నుండి ప్రారంభం అయ్యింది. చీక, వాడో, పల్లవ, వోసల, విజయ వంశాలు సహా అనేక మంది పాకుల భక్తుల బ్రాహ్మణుల వారి పంచకులరు.

ఈ బ్రాహ్మణులు విస్తృత 25 ఎకరాలలో నిర్మించబడింది. ఈ బ్రాహ్మణులకి మొత్తం 9 గిరిపురాలు, 5 ప్రాకారాలు, మాడవిధులు మరియు గిరి మరియు, మాధుర్యం (కలహి) కలగి సమస్త ప్రాకారాలు కూడా ఉన్నాయి.

పడిమర వైపు నుంచి లోపలికి వెళ్లి అక్కడ తమిళనాడులో ఉన్న దేవాలయాలను దర్శించుకోవచ్చు. చుట్టూ 4 ఎకరాలలో గిరిపురాలు ఉన్నాయి. ఈ దేవాలయం కవులకి సంబంధించినది. శైవ దేవాలయాలలో తిరువన్నామలై దేవాలయం గొప్పది.

ఈ బ్రాహ్మణులకి ముందు స్మారణలతో చేసిన సందర్భాలు ఉంటాయి. ఈ బ్రాహ్మణులలో ఉండి విగ్రహం అనే ప్రాచీన కాలం నుండి ఉండేదిని పరిశ్రమలు చేస్తున్నారు.

ఈ బ్రాహ్మణులకు గురించి తెలుసుకోవడానికి, విష్ణు పురాణం, బ్రహ్మ పురాణం ఉన్నాయి.

ఈ యుగానికి పడిమర వైపు గిరిపరం 144
అడుగుల కాగా, దక్షిణం వైపు 157 అడుగుల, ఉత్తరం
వైపు 171 అడుగుల ఉంటాయి. అరుణాచలశిఖరునికి
కార్తికమాసం ప్రత్యేకమైనది.

శైవ దేవాలయం, సంవక్షేత్రాలలో తిరువగ్రామమై
గణపతి. దాని చుట్టూ ఉన్న కండ వీరు అరుణాచలం.
దానికి అర్ధం ఎత్తు కండ అని అర్ధం.

ఒక లోపల బ్రహ్మ, విష్ణులు ఒకరుచే, ఒకరు గణపతి అని
వారిచేయవారు. అప్పుడు వారి మధ్య ఒక పెద్ద ఘర్షణ
చేసింది. అప్పుడు మేముల నుంచి ఒక పెద్ద శబ్దం అని
అంది అని వచ్చింది. బ్రహ్మ, విష్ణులు ప్ర ధ్వని ఎవ్వరు
చేసారని బ్రహ్మ మాన రూపంలో, విష్ణులు మాన రూపంలో
వచ్చారు. కాని ప్రయత్నం విఫలం అయింది. చివరికి
మహాశిఖరుడు అంగ రూపంలో ప్రత్యేకమయ్యాడు.

పార్వతి దేవి నిష్ఠంగా పూజ చేస్తుంటే మహాపాపం
వచ్చి భంగం కలుగనే ఇట్లంటే అతను అంత చివరకు.

"దానిని ఇట్లెప్పుడూ" అంటారు.

కావేరి నది :-

తెలంగాణ రాష్ట్రంలోని నదులలో, కావేరి నది చాలా ముఖ్యమైనది. దేశీయ నదులలో కావేరి నది ఒకటి. కావేరి నది తూర్పుదిశగా ప్రవహించుచూ బంగాళాఖాతంలో కలుస్తుంది. కావేరి నది కర్ణాటకలోని కూర్గ్ జిల్లాలో, బ్రహ్మగిరి కొండలలో "తల కావేరి" అనేచోట పుట్టి కర్ణాటక, తెలంగాణ రాష్ట్రాల గుండా ప్రవహించుచున్నది.

కొబ్బరి నీ ఉత్పత్తి చేసే రాష్ట్రాలలో తెలంగాణ రాష్ట్రం రెండో స్థానంలో ఉంది.



వర్షాల ఎక్కువగా పడితేనే గ్రామ ఎక్కువ ఉండి, వివసాధునికీ డేవయోగపడుతున్నాయి.



వైవహారము బాగా - అభివృద్ధి చెందితే పంటలు
 కూడా బాగా అభివృద్ధి చెందుతాయి. ఏ సరి చుట్టూ దోప
 గ్రామాల, పట్టణాల అభివృద్ధి ఏ సమయంలో అభివృద్ధి అవుతుంది.



కట్టాడు కాయ కి నాడు ఎక్కువగా ఉంటాయి. అందుచే
 క్రమం ఏ పంటలు పండుతాయి. పంటలు ఎక్కువగా పండి
 బాగా అందుగా ఉంటాయి. చూడగానే కట్టాడుగా కనిపిస్తుంది.